

COMPANY PROFILE

True Value Creator





True Value Creator

서울특별시 강남구 삼성로 528 부방빌딩

Tel. 02-2048-1000 | Fax. 02-2048-1118 | Homepage www.techcross.com

CONTENTS

01	기업개요	04
02	비전 및 연혁	08
03	품질 · 안전보건 · 환경 경영	10
04	사업분야	12
05	사업성과	14
	- 상수 · 용수	
	- 하수 · 폐수	
	- 폐기물 처리 및 에너지화	
	- 대기오염방지	
	- 신재생에너지	
	- Global Project	
	- 수소사업	
06	사업실적	30
07	기술연구소	34
08	O&M 성과 및 실적	36

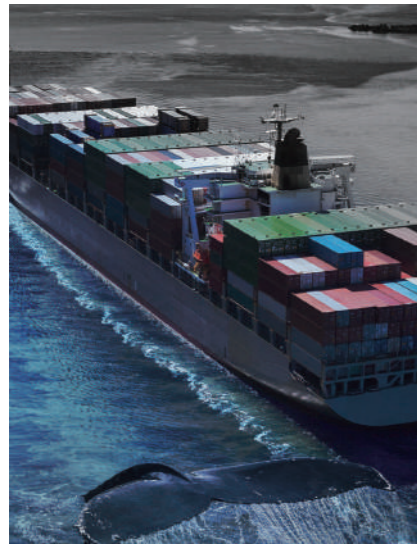
기업개요

True Value Creator, TECHCROSS

종합환경기업 TECHCROSS는 육상과 해상 수처리, 폐기물 처리 및 에너지화, 대기오염방지, 신재생에너지, 수소 등 환경산업의 전 영역에서 사업개발·설계·시공·운영관리·투자·컨설팅에 이르는 통합 솔루션을 제공하고 있습니다.

기업 소개

조선해양



“선박평형수 처리장치 세계 1위”

선박평형수 처리장치 제조 및 판매

- 세계 최초 선박평형수 처리장치 기본 승인 획득 (2006년)
- 선박평형수 처리장치 부문 세계 1위 실적 보유

환경 EPC



“환경산업의 내일을 만들다”

공공/민간분야 환경시설 설계 및 시공

- 산업용수 부문 국내 최대 규모 시공 실적 보유
- Global 디스플레이 분야 수처리 세계 최대 시공 실적 보유
- 북미, 중남미, 중앙아시아, 동남아 등 다수 해외 프로젝트 수행

환경 O&M

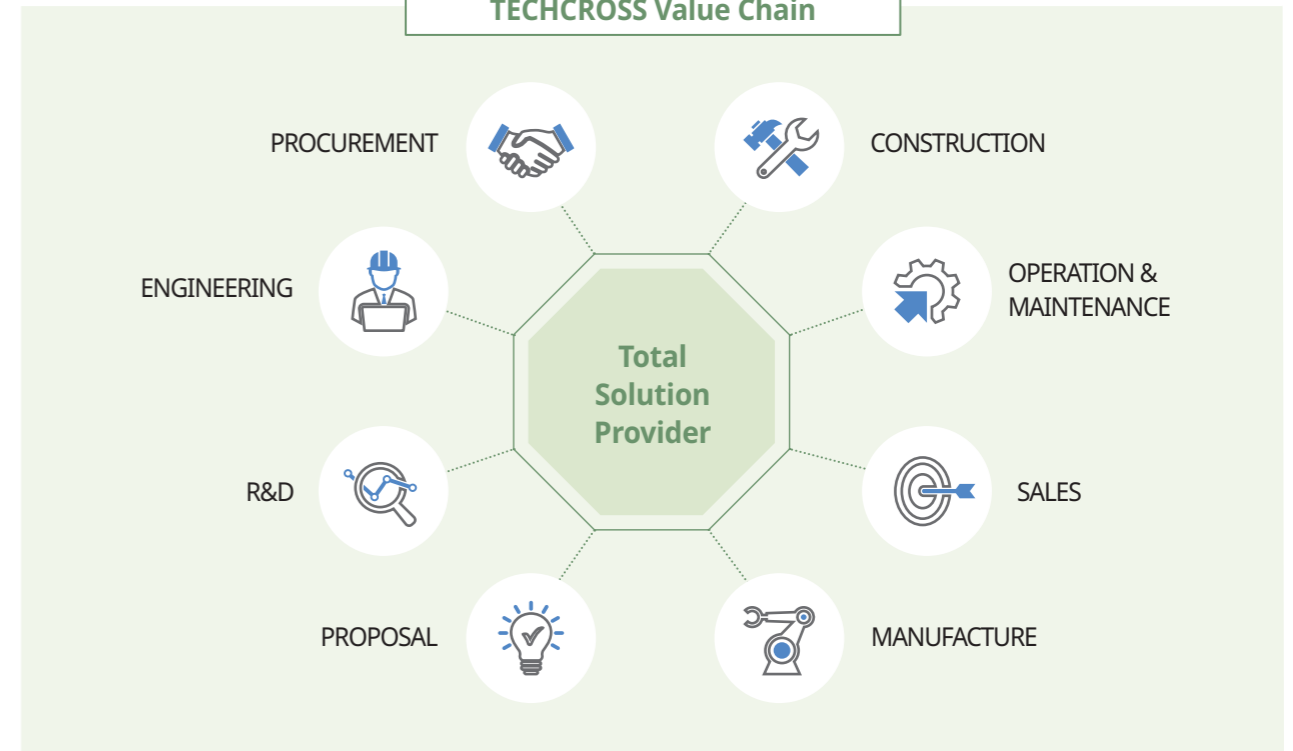


“신뢰할 수 있는 환경 운영관리 파트너”

공공/민간분야 환경시설 운영 및 관리

- 국내 민간운영 최대 규모 하수처리시설 운영·관리
- 국내 환경 운영 관리 시작 (1999년)
- 업계 최초 중국, 베트남 해외 환경 운영 사업 진출 (2013년)

TECHCROSS Value Chain



관계사



부방은 쿠첸, 부방유통, 비즈앤테크컨설팅을 총괄 관리하는 지주회사로 전환(2015년), 부산방직을 사업부로 합병(2016년), SCK를 자회사로 편입(2019년)하였습니다. 각 사업 회사의 역량 강화, 책임경영체제 구축, 주주가치를 극대화해 사회적 책임을 다하고자 합니다.



1976년 가전 사업을 시작한 쿠첸은 혁신적인 기술과 프리미엄 디자인으로 생활문화를 선도하는 브랜드입니다. 소비자 중심의 기술개발과 연구를 통해 식문화를 넘어 생활문화 전반에 걸쳐 고객 생활을 풍요롭게 하는 제품을 다양하게 선보이고 있습니다.



1997년부터 대형할인점 이마트 안양점을 운영하고 있으며 최고의 품질과 서비스, 최저 가격 추구를 통해 고객 만족과 행복한 라이프스타일을 제공하고 있습니다.



대한민국 정부로부터 인가 받은 KSF선박금융은 선박투자회사로부터 업무를 위탁 받아 관리 및 운영하는 국내 최고의 선박자산운용회사입니다.



비즈앤테크컨설팅은 다양한 산업 각 분야에 대한 서비스를 바탕으로 효율적이고 진보적인 방향을 제시하고, 현업 최고의 기술진으로 최적화된 환경을 구축하는 토털 IT 서비스기업입니다.



2004년에 설립되어 제조, 판매, 택배물류/물류관리, 시설관리, 콜센터 등의 전문인력 아웃소싱부터 인재파견, 채용대행, 헤드헌팅까지 아웃소싱 전 영역의 서비스를 제공하고 있습니다.

기업개요

미래 환경산업을 선도합니다

테크로스 워터앤에너지는 국내외 순수·초순수급 산업용수 공급, 하·폐수처리, 하수 재이용 등의 수처리 사업을 기반으로 폐기물 처리 및 에너지화, 대기 오염 방지, 신재생에너지, 수소 사업으로 확대하며, 미래 환경산업의 성장동력을 지속적으로 발굴하고 있습니다.

미래 환경산업의 리더

육상 및 해상 수처리 전 영역에 걸친 밸류 체인을 구축하였고 폐기물 처리 및 에너지화, 대기오염방지, 신재생 에너지, 수소 생산 및 활용 등 사업 다각화를 통해 환경산업의 경쟁력 강화에 앞장서고 있습니다.

Pioneer

한발 앞서 고객에게 최적화 솔루션 제공

다양한 국내외 프로젝트 수행을 통해 축적된 노하우와 기술력으로 사업개발, 시공, 운영관리, 투자, 컨설팅을 아우르는 최적의 솔루션을 선제적으로 제시합니다.

Agile

환경분야 신뢰할 수 있는 동반자

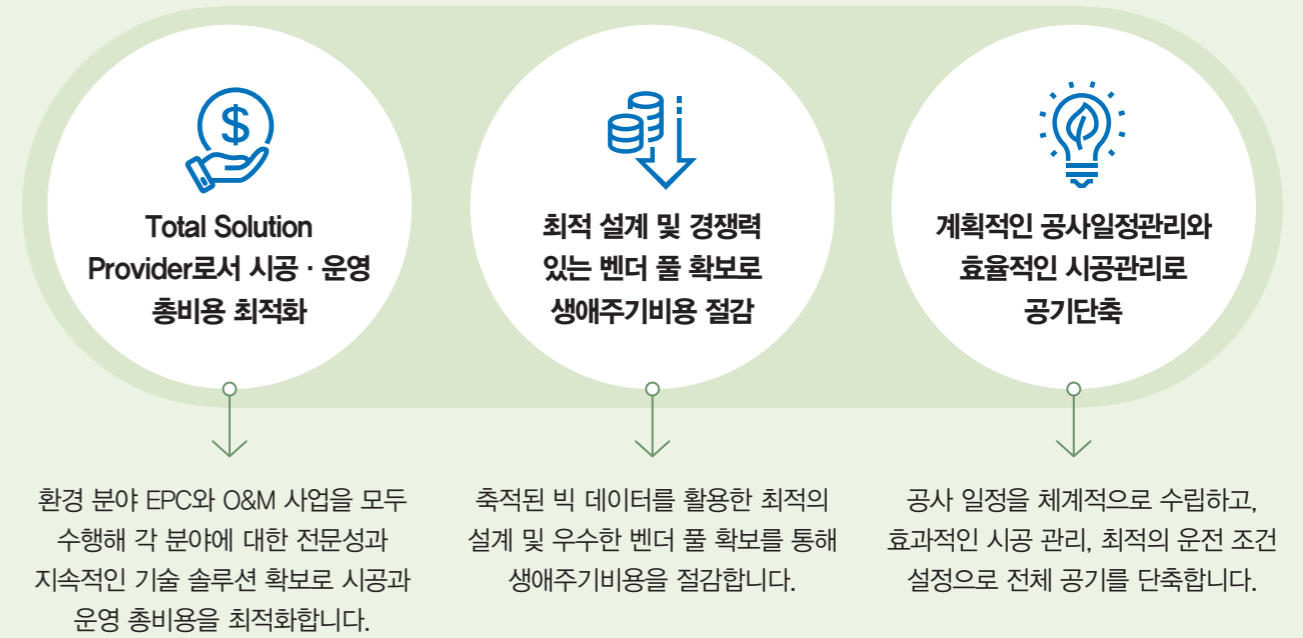
산업용수 부문 국내 최대 규모 시공 실적 달성, 글로벌 디스플레이 분야 수처리 세계 최대 시공 실적을 보유하는 등 국내외를 불문하고 고객의 신뢰할 수 있는 동반자로서 위상을 이어가고 있습니다.

Reliable

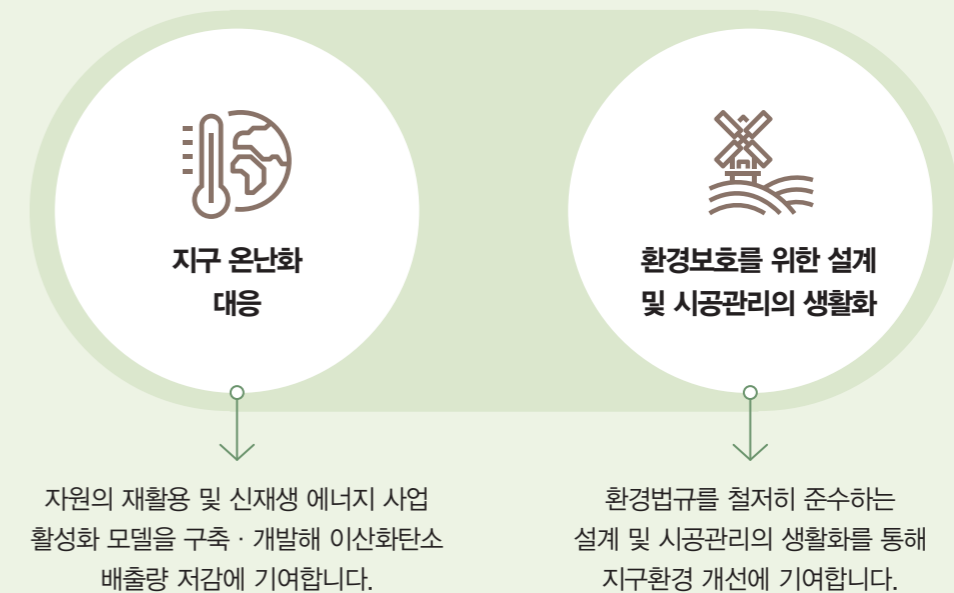
“ SAVE OPEX SAVE EARTH ”

환경산업에 대한 전문성과 고객맞춤형 차별화 솔루션으로 고객 가치를 극대화하고 지속 가능한 미래 환경을 실현합니다.

SAVE OPEX



SAVE EARTH



비전

Mission

기술과 사람의 융합을 통해 인류와 환경에 기여

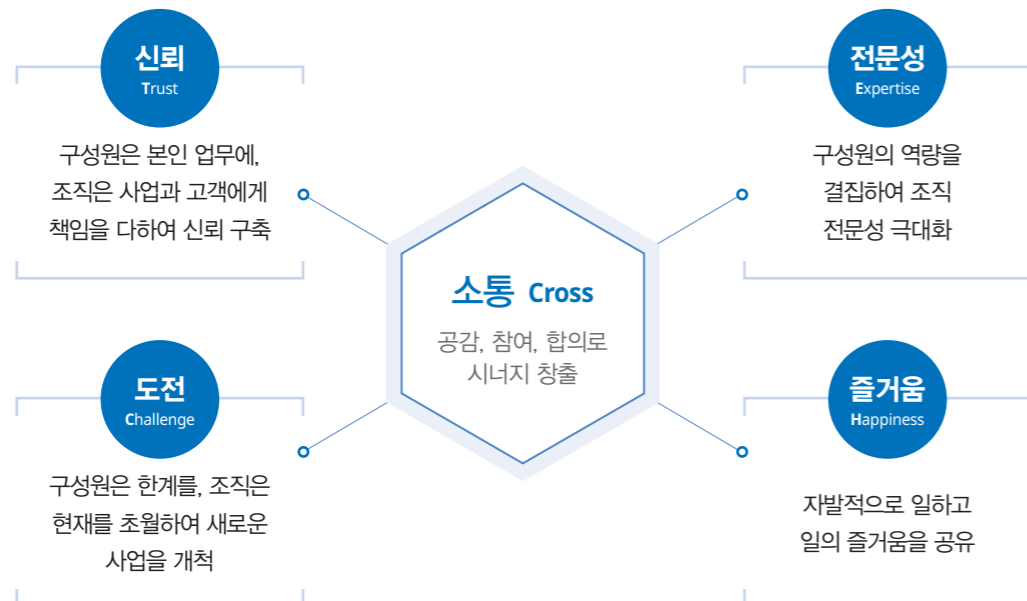


Vision 2030

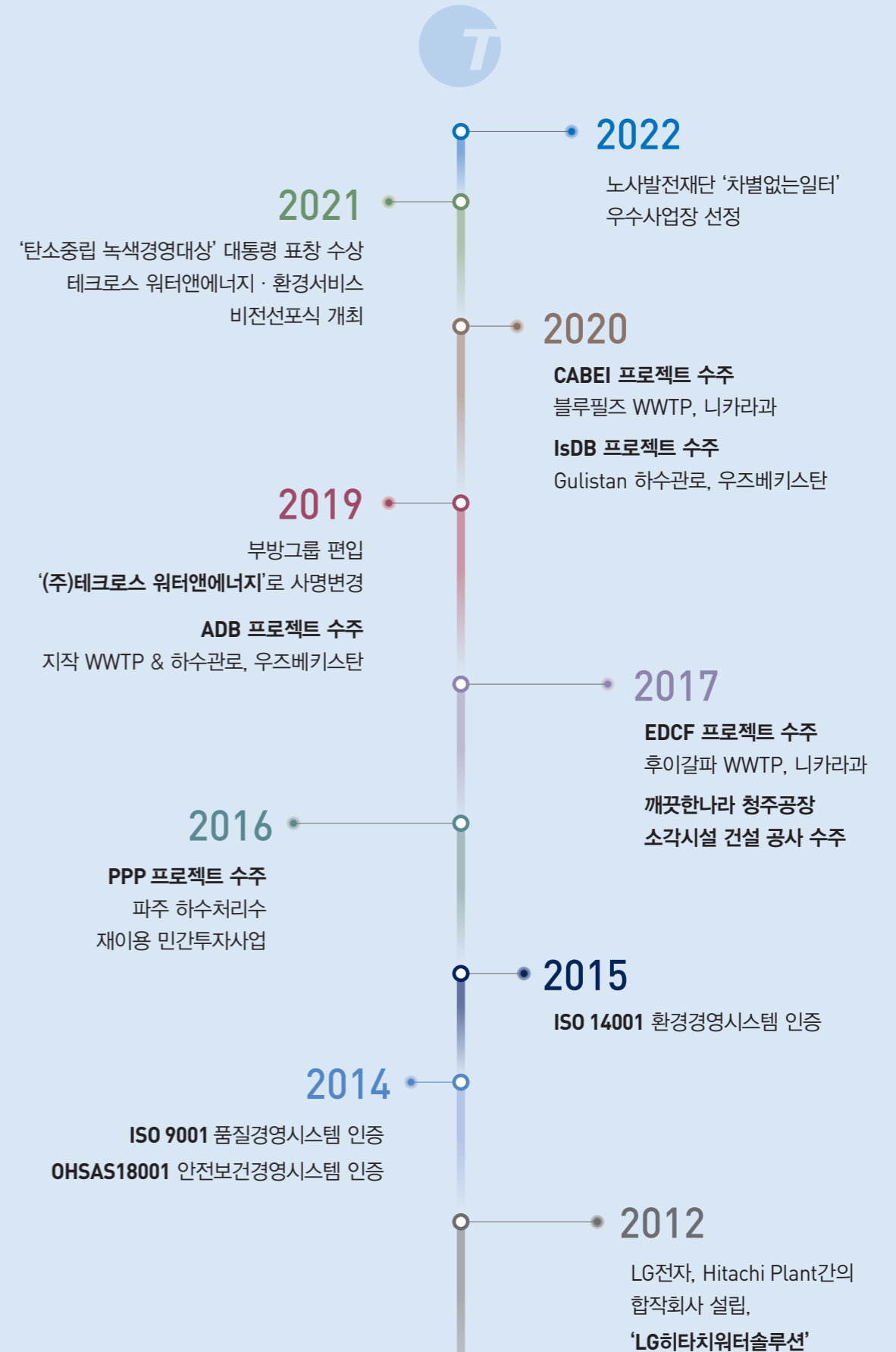
모두가 행복한 Global Top 10 환경기업



Core Values



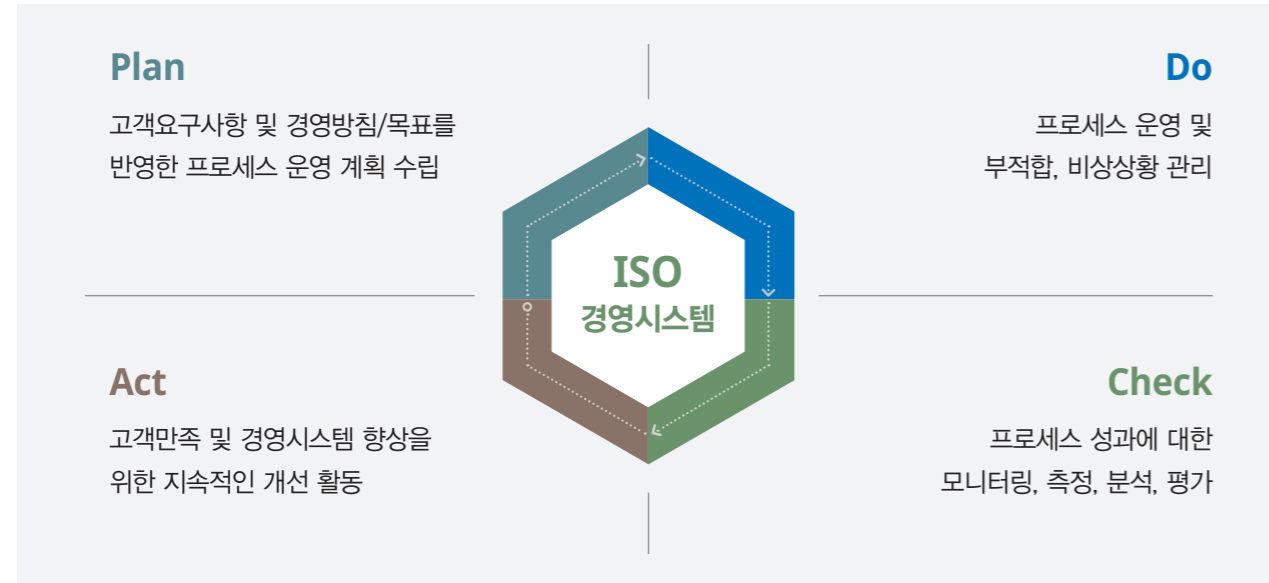
연혁



품질 · 안전보건 · 환경 경영

품질/안전보건/환경 경영시스템

품질, 안전보건, 환경 부문 ISO 규격 요건을 당사 경영시스템으로 구축하여 운영하고 있으며, PDCA 사이클을 통해 지속적으로 개선·향상하고 있습니다.



프로젝트 품질관리

프로젝트 Requirement에 부합되는 최상의 품질을 확보하고, 고객에게 안정적인 플랜트 성능을 보증하기 위해 체계화된 품질 경영시스템을 운영하고 있습니다.



프로젝트 안전보건관리

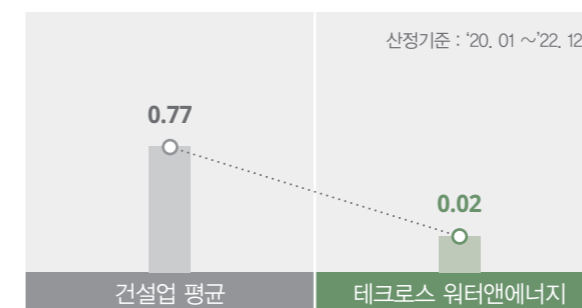
중대 및 산업재해 예방을 위한 핵심 프로세스를 안전보건 경영시스템으로 구축하였으며, CSO를 중심으로 각 사업 부문의 안전보건 리더십과 실행력을 강화하기 위한 전략을 수립하여 운영하고 있습니다.



사고예방 중심의 안전보건 경영시스템 운영을 통하여, 건설업 평균 대비 현저히 낮은 산업재해율을 유지하고 있으며, 사망사고 '0'건으로 프로젝트 안전보건 관리에 최선을 다하고 있습니다.

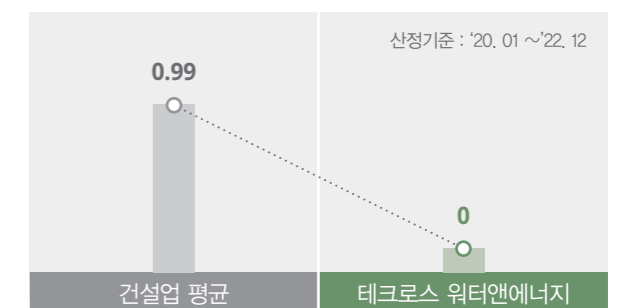
▶ 산업재해율

근로자 수 100인 기준 발생한 재해자 수의 비율



▶ 사망만인율

연간 상시근로자 1만명당 발생하는 사망 재해자 수의 비율



BUSINESS AREA

사업분야



상수 · 용수

Industrial Water

- 공업용수 공급
- 순수 & 초순수 생산
- 해수담수화 생산
- 상수관망 구축

하수 · 폐수

Sewage and Wastewater Treatment

- 하수 처리
- 폐수 처리
- 하폐수 재이용
- 하수관로 구축

대기 오염 방지

Air Pollution Reduction

- 스크러버
- 바이오 필터
- RTO & RCO & CTO

폐기물 처리 및 에너지화

Waste to Energy

- 폐기물 소각 & 발전
- 매립지 조성 & 복원
- 유기성 폐자원 처리

신재생에너지

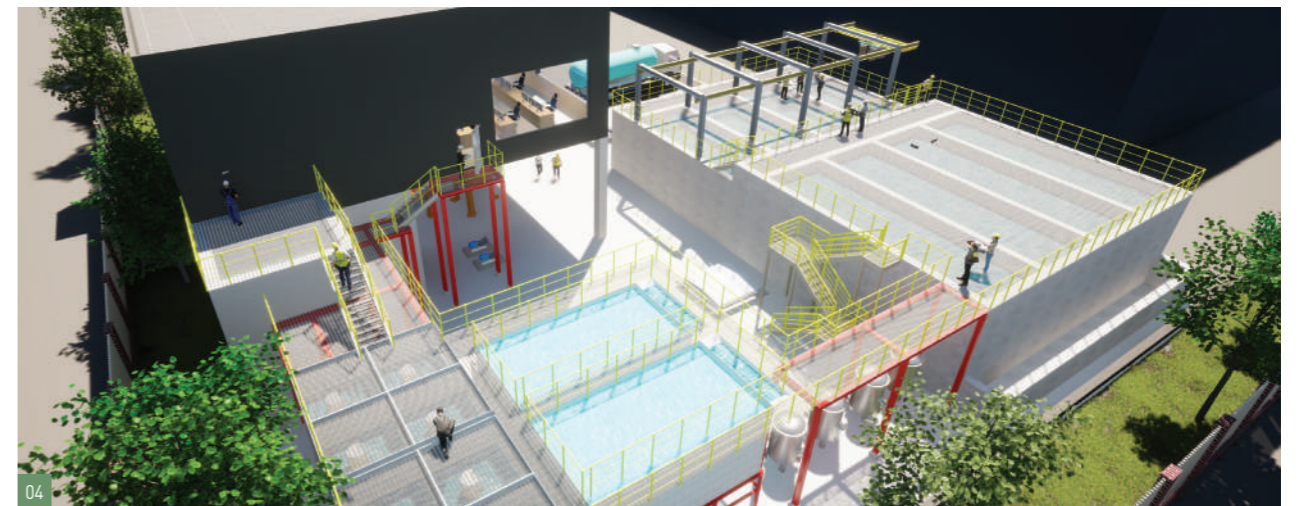
Renewable Energy

- 태양광 (PV)
- 에너지저장장치(ESS)
- 연료전지

수소 생산 및 활용

Hydrogen Production and Utilization

- 재생 E 연계 그린수소 생산
- Biogas 기반 청정수소 생산
- 수전해 설비 자체 생산
- 탄소중립 수소 인프라 구축 및 시설 운영



사업성과



상수·용수

디스플레이, 전자 등의 제조공정에 필요한 고품질의 순수 및 초순수 생산을 통해 최상의 용수를 공급하고 있습니다. 산업용수 부문 국내 최대 규모 시공 실적을 보유하고 있는 테크로스 워터앤에너지는 다양한 프로젝트 수행 경험을 기반으로 고객에게 경쟁력 있는 설계·시공 솔루션을 제공하고 있습니다.

01 LG디스플레이 P9 환경설비 공사

발주처	LG디스플레이
위치	파주시, 한국
준공일	2019년
용량	초순수 생산설비 4,100 m ³ /hr 산업용수공급관로 57.85 km

02 SK실트론 구미 #3 DI System 증설 공사

발주처	SK실트론
위치	구미시, 한국
준공일	2011년
용량	정수 및 초순수 208 m ³ /hr

03 한국 코카콜라 여주 음용수 설비 증설 공사

발주처	한국 코카콜라
위치	여주시, 한국
준공일	2012년
용량	정수 및 초순수 260 m ³ /hr

04 해성디에스 N-Project 환경설비 증설 공사

발주처	해성디에스
위치	창원시, 한국
준공일	2024년 예정
용량	순수처리설비 2,400 m ³ /day

하수 · 폐수

독보적인 기술력과 풍부한 레퍼런스를 바탕으로 다양한 지자체 하수 및 사업장 폐수처리시설을 최적화 설계 · 시공합니다. 또한, 하폐수 방류수를 고품질 저비용의 산업용수로 재이용하는 사업을 통해 산업 경쟁력 강화 및 지역 경제 활성화를 도모하고 있습니다.



01 LG디스플레이 P9 환경설비 공사

발주처	LG디스플레이
위치	파주시, 한국
준공일	2019년
용량	폐수처리시설 27,100 m ³ /day 재이용설비 14,200 m ³ /day

02 삼성바이오 EDISON IV 폐수처리시설 공사

발주처	삼성바이오로직스
위치	인천광역시, 한국
준공일	2023년
용량	폐수처리시설 3,600 m ³ /day

03 LG화학 여수공장 용폐수처리시설 공사

발주처	LG화학
위치	여수시, 한국
준공일	2019년
용량	폐수처리시설 1,080 m ³ /day 산업용수공급시설 34,560 m ³ /day

04 해성디에스 N-Project 환경설비 증설 공사

발주처	해성디에스
위치	창원시, 한국
준공일	2024년 예정
용량	폐수처리시설 8,400 m ³ /day 재이용설비 9,000 m ³ /day

05 기흥 SDR 그린센터 오수처리시설 공사

발주처	삼성디스플레이
위치	용인시, 한국
준공일	2024년 예정
용량	오수처리시설 2,400 m ³ /day 재이용설비 450 m ³ /day

06 SK실트론 3공장 폐수처리장 증축공사

발주처	SK실트론
위치	구미시, 한국
준공일	2025년 예정
용량	폐수처리시설 15,000 m ³ /day

하수 · 폐수

07 아산신도시 공공하수처리시설 증설 민간투자사업

발주처	아산시청
위치	아산시, 한국
준공일	2026년 예정
용량	1단계 14,000 m ³ /day 2단계 14,000 m ³ /day

08 남양주시 화도 공공하수처리시설 민간투자사업

발주처	남양주시청
위치	남양주시, 한국
준공일	2026년 예정
용량	제1화도 33,000 m ³ /day 제2화도 18,000 m ³ /day



09 파주시 하수처리수 재이용 민간투자사업

발주처	파주시청
위치	파주시, 한국
준공일	2018년
용량	재이용시설 41,200 m ³ /day (UF+RO) 공급관로 13.8km

10 여주시 하수처리수 재이용 민간투자사업

발주처	여주시청
위치	여주시, 한국
준공일	2025년 예정
용량	재이용시설 50,000 m ³ /day (UF+RO) 공급관로 16.8km

하수 · 폐수

11 고성군 토성면 공공하수처리시설 증설사업

발주처	한국환경공단
위치	고성군, 한국
준공일	2023년 예정
용량	하수처리 3,800 m ³ /day 오수관로 35.8km

12 광명시흥 일반산업단지 공공폐수처리시설 건설공사

발주처	한국토지주택공사
위치	광명시, 한국
준공일	2026년 예정
용량	폐수처리 2,500 m ³ /day



13 구미국가산업단지 완충저류시설 설치공사

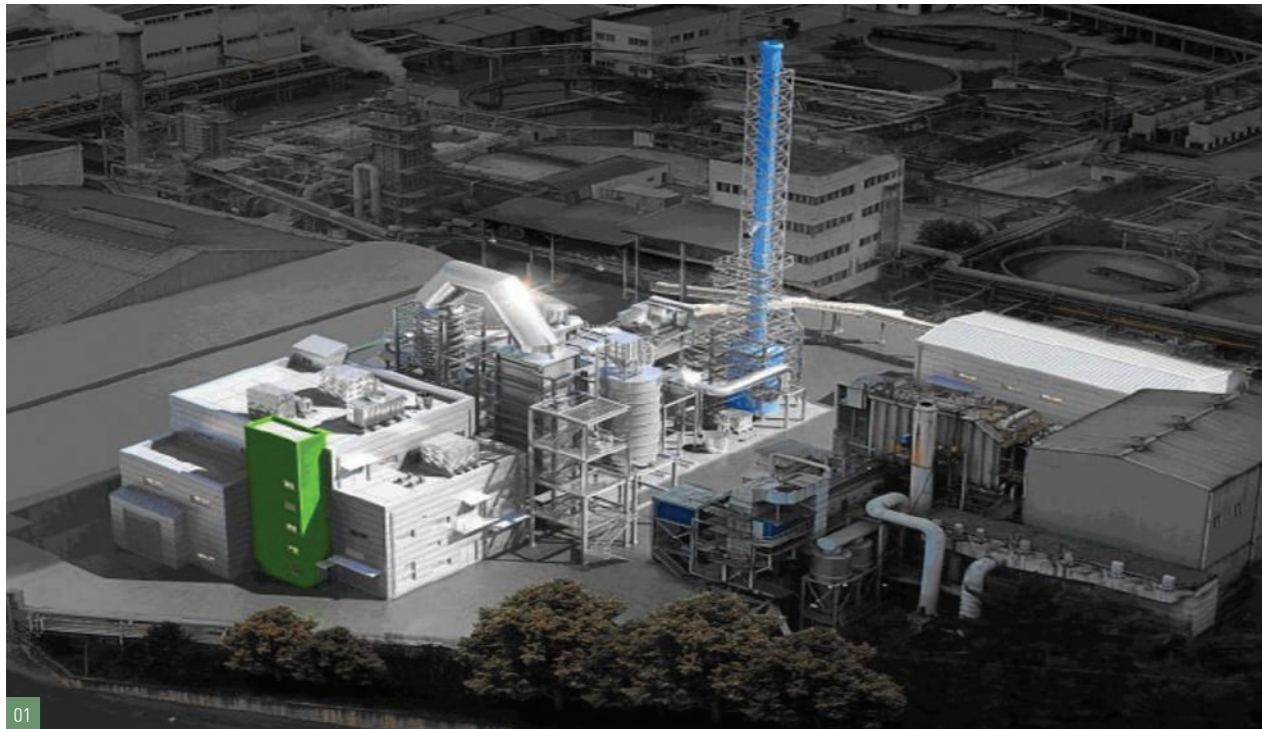
발주처	구미시청
위치	구미시, 한국
준공일	2022년
용량	완충저류 20,200 m ³ /day 차집시설 9개소 및 차집관로 5.0km

14 화성 봉담 공공하수처리시설 증설사업

발주처	화성시청
위치	화성시, 한국
준공일	2020년
용량	하수처리 9,600 m ³ /day

폐기물 처리 및 에너지화

가연성폐기물을 소각하여 처리하는 시설과 유기성폐기물을 감량 및 에너지화하는 사업을 수행하고 있습니다.
가연성 폐기물 소각과정에서 생산된 전력, 스팀과 유기성폐기물에서 생산된 바이오가스를 통해 에너지 활용을 극대화합니다.



01 깨끗한나라 청주공장 소각시설 건설 공사

발주처 깨끗한나라
위치 청주시, 한국
준공일 2019년
용량 유동상소각시설 400 ton/day
 증기공급 25 ton/hr

02 성암소각장 12호기 재건설사업

발주처 울산광역시청
위치 울산광역시, 한국
준공일 2026년 예정
용량 스토커소각시설 460 ton/day
 (230 ton/day × 2기) 스팀 및 소내전력 생산

03 시흥시 클린에너지센터 민간투자사업

발주처 시흥시청
위치 시흥시, 한국
준공일 2024년 예정
용량 바이오가스화시설 743 ton/day
 (하수찌꺼기 540 ton/day + 음식물 145 ton/day + 분뇨 60 ton/day)

04 영광 SRF 발전소 건설 공사

발주처 영광열병합발전
위치 영광군, 한국
준공일 2024년 예정
용량 SRF 제조설비 250 ton/day
 스토커소각시설 300 ton/day
 발전설비 : 9.9 MW

대기오염방지

오염원에서 배출되는 대기오염물질을 저감하는 시설을 설계 · 시공합니다.



01 테네시 클락스빌 환경설비 공사

발주처	LG전자
위치	테네시주, 미국
준공일	2019년
용량	C-RTO 4,200 CMM Scrubber 300 CMM 폐수처리 460 m ³ /day

02 광저우 FSPM 대기방지시설 공사

발주처	LG화학
위치	광저우시, 중국
준공일	2021년
용량	RTO+CTO RTO 1,500 CMM CTO 1,650 CMM

신재생에너지

심야에 남는 유희전력을 저장해 전력소비가 많은 시간대에 활용하는 에너지효율화 사업을 수행하고 있습니다.



01 서울 중랑물재생센터 에너지저장장치 설치 공사

발주처	서울시중랑물재생센터
위치	서울시, 한국
준공일	2017년
용량	PCS 3 MW Battery 19.9 MWh

02 난지물재생센터 ESS시설 설치 공사

발주처	서울시난지물재생센터
위치	서울시, 한국
준공일	2018년
용량	PCS 1 MW Battery 6.7 MWh

Global Project

북미, 중남미, 중앙아시아, 중국 및 동남아시아 등 해외 프로젝트를 다각도로 수행해 Global 환경기업으로 입지를 강화하고 있습니다.

01 니카라과 후이갈파 하수처리장 건설 공사

EDCF(KEXIM Bank) 자금을 활용하여, 니카라과 중부내륙도시인 후이갈파 지역 내에 하수처리시설을 건설하는 사업으로 니카라과 해당 지역 내 7만명의 시민들의 건강과 생활환경이 개선될 것으로 기대하고 있습니다. 발주처는 니카라과 국영기업인 상하수도 공사(ENACAL)입니다.

분류	하수처리시설
발주처	ENACAL
위치	후이갈파, 니카라과
준공일	2023년
용량	하수처리시설 11,000 m ³ /day, 하수관로 113 km 펌프장 32개소, 배수설비 9,457개소



01

02 우즈베키스탄 지작 하수처리장 건설 공사

우즈베키스탄 정부가 특별산업지구로 지정한 지작(Djizzak) 지역 내 인프라 구축을 위해 30,000 m³/day 규모 하수처리시설을 건설하는 사업입니다. 아시아개발은행(ADB) 재원으로 추진되며, 우즈베키스탄 정부는 해당 지역에 하·폐수 시스템을 개선하여 85,000명의 지역 주민과 350곳 이상의 사업체가 직·간접적인 혜택을 받을 수 있을 것으로 기대하고 있습니다.

분류	하수처리시설
발주처	지작 지역 SUE "SUVOKOVA"
위치	지작, 우즈베키스탄
준공일	2023년
용량	하수처리시설 30,000 m ³ /day, 하수관로 18.3 km, 펌프장 1개소



02

03 니카라과 블루필즈 하수처리장 건설 공사

중미경제통합은행(CABEI)과 대외경제협력기금(EDCF) 협조용자 재원으로 추진되는 사업으로 동부해안도시 블루필즈(Bluefields)의 하수처리장과 하수관로, 펌프장, 배수설비 등 하수처리 시설의 설계 및 시공을 수행합니다. 니카라과 해당 지역 내 5만명의 시민들의 보건위생과 생활환경이 개선될 것으로 기대하고 있습니다. 발주처는 니카라과 국영기업인 상하수도 공사(ENACAL)입니다.



03

분류	하수처리시설
발주처	ENACAL
위치	블루필즈, 니카라과
준공일	2024년 예정
용량	하수처리시설 5,256 m ³ /day, 하수관로 55 km 펌프장 13개소, 배수설비 5,591개소

사업성과 수소사업

수소 생산 및 활용



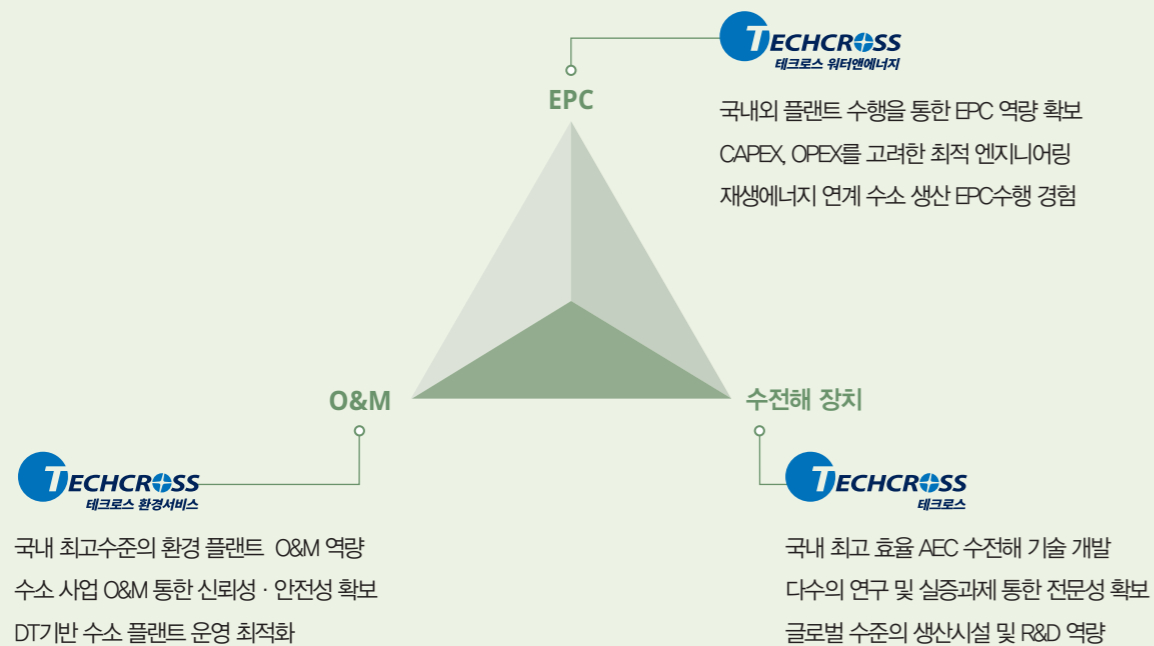
도전 Challenge	탄소중립 이행은 건강한 지구 환경과 인류의 가치 실현을 위한 피할 수 없는 도전이며, 그 중심에 그린수소가 핵심적인 대안으로 논의되고 있습니다.
전문성 Expertise	테크로스 3사는 수소 생산 관련 EPC, O&M사업의 전문성과 수전해장치의 신뢰할 수 있는 기술로 CAPEX, OPEX를 고려한 최적의 솔루션을 제공할 수 있습니다.
신뢰 Trust	수소 생산에 필요한 전문분야의 국내 유일 '그린 에너지 통합 솔루션'을 제공하여, 테크로스의 인류와 지구환경을 위한 사명을 실현해가고 있습니다.

수소사업 추진 현황



- 01 H2 Meet 테크로스 3사 통합 홍보부스 ('23년, 킨텍스)
- 02 당진시 청정수소경제 생태계 조성 MOU체결 ('23년)
- 03 K-water, 한국에너지기술연구원, 테크로스 3사 MOU ('22년)
- 04 해외 수전해 사이트 현장 견학 ('22년)

그린 에너지 통합 솔루션



수전해 실증 사업



전북 부안 수전해 기반 수소생산기지 구축 사업 ('22 H2Korea 사업)

사업기간 : 총 36개월 (2022.06 ~ 2025.05)
 사업비 : 총 119억원 (국비 54.3, 지방비 30, 민자 35,405)
 사업내용 : 수전해장치 용량 2.5MW, 수소생산 1ton/day
 사업부지 : 전라북도 부안군 하서면 백련리
 수행기관 : 주관기관 (전북 T. P), 지자체 (전라북도, 부안군)
 참여기관 (테크로스 워터앤에너지 / 환경서비스, 한수원, 현대건설)

충남 보령 수전해 기반 수소생산기지 구축 사업 ('23 H2Korea 사업)

사업기간 : 총 36개월 (2023.10 ~ 2026.09)
 사업비 : 총 115,9억원 (국비 54.3, 지방비 25, 민자 36.6)
 사업내용 : 수전해장치 용량 2.5MW, 수소생산 1ton/day
 사업부지 : 충청남도 보령시 송학리 (신보령발전본부 구내)
 수행기관 : 주관기관 (중부발전), 지자체 (충청남도, 보령시)
 참여기관 (테크로스 워터앤에너지, 현대엔지니어링, 아이에스티이)

사업실적

상수 · 용수

발주처	프로젝트명	규모	준공연도
해성디에스	해성디에스 N-Project 환경설비 순수처리설비 공사	2,400 m ³ /day	진행중
LG디스플레이	LG디스플레이 파주 P10 C/R 3F LCD 공사	1,200 m ³ /hr	2022
	LG디스플레이 파주 P9 AP4 ToE 대응 환경설비 공사	전처리 14,000 m ³ /day	2022
	LG디스플레이 파주 P9 AP4 MTO 대응 환경설비 공사	전처리 7,000 m ³ /day	2022
	LG디스플레이 파주 P9 AP4 ToE 증량 대응 환경설비 공사	625 m ³ /hr	2022
	LG디스플레이 파주 P9 pOT DI 시스템 용량 증설 공사	1,250 m ³ /hr	2019
	LG디스플레이 파주 P9 a-Si 용량 증설 공사	550 m ³ /hr	2019
	LG디스플레이 파주 P9 pOC DI 시스템 용량 증설 공사	290 m ³ /hr	2019
	LG디스플레이 구미 P4 ToE 5.6K DI 시스템 용량 증설 공사	150 m ³ /hr	2019
	LG디스플레이 구미 P4 ToE 1st 용량 증설 공사	150 m ³ /hr	2019
	LG디스플레이 구미 B-PJT 수처리 P2 공사	150 m ³ /hr	2017
	LG디스플레이 구미 B-PJT 수처리 P1 공사	100 m ³ /hr	2017
	LG디스플레이 구미 P8 DI 시스템 Polishing (Ext.) 공사	260 m ³ /hr	2014
	LG디스플레이 구미 P6 DI 시스템 Polishing (Ext.) 공사	230 m ³ /hr	2014
	LG디스플레이 파주 P9 DI 시스템 (Ext.) 공사	320 m ³ /hr	2013
	LG디스플레이 구미 P6 DI 시스템 (Ext.) 공사	140 m ³ /hr	2013
	LG디스플레이 구미 Module DI 시스템 (Ext.) P1 공사	220 m ³ /hr	2011
	LG디스플레이 구미 Module DI 시스템 (Ext.) P2 공사	200 m ³ /hr	2011
LG이노텍	LG이노텍 구미 PS 2단계 확장 환경공사	40 m ³ /hr	2021
	LG이노텍 구미 OM 양산 이설 환경공사	25 m ³ /hr	2021
LG전자	LG전자 구미 Solar DI 시스템 (Ext.) 공사	30 m ³ /hr	2014
	LG전자 창원 RO 시스템 공사	11 m ³ /hr	2013
	LG전자 가산 캠퍼스 지하수 공급 공사	150 m ³ /hr	2011
LG화학	LG화학 여수 Y2C DI, WWT 증설 공사	1,425 m ³ /hr	2020
	LG화학 여수 Utility 센터 공사	750 m ³ /hr	2019
	LG화학 청주 RO 시스템 공사	60 m ³ /hr	2015
	LG화학 파주 DI 시스템 (Ext.) 공사	30 m ³ /hr	2015
	LG화학 여수 5AA DI 시스템 공사	400 m ³ /hr	2014
	LG화학 여수 NCC 수처리 (Ext.) 공사	360 m ³ /hr	2011
SK실트론	SK실트론 구미 #3 DI 시스템 (Ext.) 공사	208 m ³ /hr	2011
	SK실트론 인천 Sapphire DI 시스템 공사	40 m ³ /hr	2011
	SK실트론 구미 #2 DI 시스템 (Ext.) 공사	40 m ³ /hr	2011
서브원	서브원 마곡 사이언스 파크 DP3 UPW 공사	278 m ³ /hr	2017
웨이브파크	웨이브파크 시흥 수처리 공사	5,500 m ³ /hr (여과)	2021
EG Korea	EG Korea 파주 수처리 공사	250 m ³ /hr	2014
GS E&C	GS E&C 마곡 사이언스 파크 DP2 UPW	20 m ³ /hr	2017
GS 파워	GS 파워 안양 열병합 수처리 공사	830 m ³ /hr	2018
코카콜라 코리아	코카콜라 코리아 여주 음용수 설비공사 (Ext.)	260 m ³ /hr	2012
해태음료	해태음료 천안 음용수 설비공사 (Ext.)	100 m ³ /hr	2011

하수 · 폐수

발주처	프로젝트명	규모	준공연도
고성군	토성면 하수처리시설 (Ext.) 공사	3,800 m ³ /day	진행중
구미시	구미국가산업단지 완충저류시설 설치공사	20,200 m ³ /day	2022
광명시	광명시흥 일반산업단지 공공폐수처리시설 건설공사	2,500 m ³ /day	진행중
남양주시	남양주시 화도 공공하수처리시설 민간투자사업	제1화도 33,000 m ³ /day 제2화도 18,000 m ³ /day	진행중
삼성디스플레이	기흥 SDR 그린센터 오수처리시설 공사	2,400 m ³ /day	진행중
	기흥 SDR 그린센터 재이용설비 공사	450 m ³ /day	진행중
삼성바이오로직스	삼성바이오로직스 송도 EDISON IV PJT WWT EPC 공사	3,600 m ³ /day	진행중
아산시	아산신도시 공공하수처리시설 증설 민간투자사업	28,000 m ³ /day	진행중
여주시	여주시 하수처리수 재이용 민간투자사업	50,000 m ³ /day	진행중
청주시	청주 하이워드 하수처리장 재이용 민간투자사업	35,000 m ³ /day	진행중
해성디에스	해성디에스 N-Project 환경설비 폐수처리시설 공사	8,400 m ³ /day	진행중
	해성디에스 N-Project 환경설비 재이용설비 공사	9,000 m ³ /day	진행중
LG디스플레이	LG디스플레이 파주 P9, 10 환경오염방지시설 폐수처리시설 공사	60,000 m ³ /day	2019
	LG디스플레이 파주 P9,10 환경오염방지시설 재이용 공사	29,200 m ³ /day	2019
	LG디스플레이 파주 P9 pOT 용량 증설 공사	4,100 m ³ /day	2019
	LG디스플레이 파주 CA GP2 180k Reuse Plant 공사	13,500 m ³ /day	2018
	LG디스플레이 파주 CA GP2 120k 재이용 공사	6,300 m ³ /day	2018
	LG디스플레이 파주 P8 E42 재이용 시설 공사	700 m ³ /day	2018
	LG디스플레이 구미 B-PJT 폐수처리시설 공사	2,200 m ³ /day	2017
	LG디스플레이 구미 P6 폐수처리 시스템 (Ext.) 공사	8,300 m ³ /day	2014
	LG디스플레이 파주 환경오염방지시설 유기성 폐수처리시설 (Ext.) 공사	4,500 m ³ /day	2013
	LG디스플레이 파주 P10 C/R 3F LCD 공사	14,500 m ³ /day	2022
	LG생명과학	LG생명과학 익산 폐수처리시설 공사	650 m ³ /day
LG이노텍	LG이노텍 구미 4공장 FC-BGA 투자 환경공사	500 m ³ /day	진행중
	LG이노텍 청주 폐수처리시설 공사	2,000 m ³ /day	2017
	LG이노텍 구미 #3 폐수처리시설 (Ext.) 공사	3,200 m ³ /day	2013
LG전자	LG전자 여수 EPS 폐수 시설 Plant (Ext.) 공사	1,100 m ³ /day	2016
	LG전자 여수 5AA 폐수처리시설 공사	623 m ³ /day	2016
	LG전자 오송 캠퍼스 폐수처리시설 공사	1,000 m ³ /day	2014
LG화학	LG화학 여수 Y2C DI, WWT 용량 증설 공사	1,320 m ³ /day	2020
	LG화학 여수 Utility 센터 공사	960 m ³ /day	2019
	LG화학 여수 EPS 폐수 시설 Plant (Ext.) 공사	1,100 m ³ /day	2016
	LG화학 여수 5AA 폐수처리시설 공사	623 m ³ /day	2016
	LG화학 오송 캠퍼스 폐수처리시설 공사	1,000 m ³ /day	2014
	LG화학 대산 폐수처리시설 (Ext.) 공사	900 m ³ /day	2013
LG생활건강	LG생활건강 청주 TP 폐수처리 증설 공사	300 m ³ /day	2020
SK실트론	SK실트론 3공장 폐수처리장 증축공사	15,000 m ³ /day	진행중
	SK실트론 구미 Hook-up & PD 공사	5,000 m ³ /day	2013
	SK실트론 구미 #3 폐수처리시설 (Ext.) #1 공사	4,000 m ³ /day	2011

사업실적

하수·폐수

발주처	프로젝트명	규모	준공연도
SK실트론	SK실트론 구미 #3 폐수처리시설 (Ext.) #2 공사	3,000 m³/day	2011
EG Korea	EG Korea 파주 폐수처리 시스템 공사	960 m³/day	2014
GS E&C	GS E&C 마곡 사이언스 파크 DP2 하수처리시설 공사	200 m³/day	2017
GS 파워	GS 파워 안양 CHP 폐수처리시설 공사	2,000 m³/day	2017
무학	무학 충주 폐수처리시설 공사	700 m³/day	2019
	무학 창원 #1 폐수처리시설 (고도화) 공사	350 m³/day	2015
서브윈	서브윈 마곡 사이언스 파크 DP3/D22 폐수 시설 공사	1,280 m³/day	2017
코카콜라 코리아	코카콜라 여주 폐수처리시설 공사	3,000 m³/day	2015
파주시	파주 하수처리수 재이용 민간투자사업	41,200 m³/day	2018
평택도시공사	평택 진위산단 폐수처리시설 (Ext.) 공사	2,000 m³/day	2017
화성시	화성 봉담하수처리시설 공사	9,600 m³/day	2020

폐기물 처리 및 에너지화

발주처	프로젝트명	규모	준공연도
깨끗한나라	깨끗한나라 청주공장 소각시설 건설 공사	400 ton/day	2019
시흥시	시흥시 클린에너지센터 민간투자사업	745 ton/day	진행중
에코이엔티	군산 폐기물 재활용 사업	480 ton/day	2022
영광열병합발전	영광 SRF 발전소 건설 공사	300 ton/day	진행중
울산광역시	성암소각장 1,2호기 재건립사업	460 ton/day	진행중
창신이엔이	김천 폐기물 에너지화 시설 공사	360 ton/day	진행중
한국자원환경	문경 폐기물 재활용 사업	146 ton/day	2022

대기오염방지

발주처	프로젝트명	규모	준공연도
LG전자	LG전자 구미 Solar 환경설비 공사	습식 스크러버 500 CMM A/C 탑 350 CMM Fan 450 CMM	2019
	LG전자 인천 캠퍼스 환경설비 공사	A/C 탑 415 CMM 백 필터 24 CMM 카본 필터 393 CMM Dust Collector 53 CMM	2018
LG화학	LG화학 여수 5AA 폐수처리시설 환경설비 공사	습식 스크러버 700 CMM	2014
GS E&C	GS E&C 마곡 사이언스 파크 DP2 환경설비 공사	스크러버 500 CMM 스크러버 600 CMM 케미칼 필터 950 CMM	2019

신재생에너지

발주처	프로젝트명	규모	준공연도
난지물재생센터	난지물재생센터 ESS시설 설치 공사	6.7 MWh	2018
GS E&R	GS E&R 시화·성곡태양광 발전 ESS시설 설치 공사	6.7 MWh	2018

신재생에너지

발주처	프로젝트명	규모	준공연도
LG전자	LG전자 구미 A1 공장 ESS시설 설치 공사	13.3 MWh	2017
중량물재생센터	중량물재생센터 ESS시설 설치 공사	19.9 MWh	2017

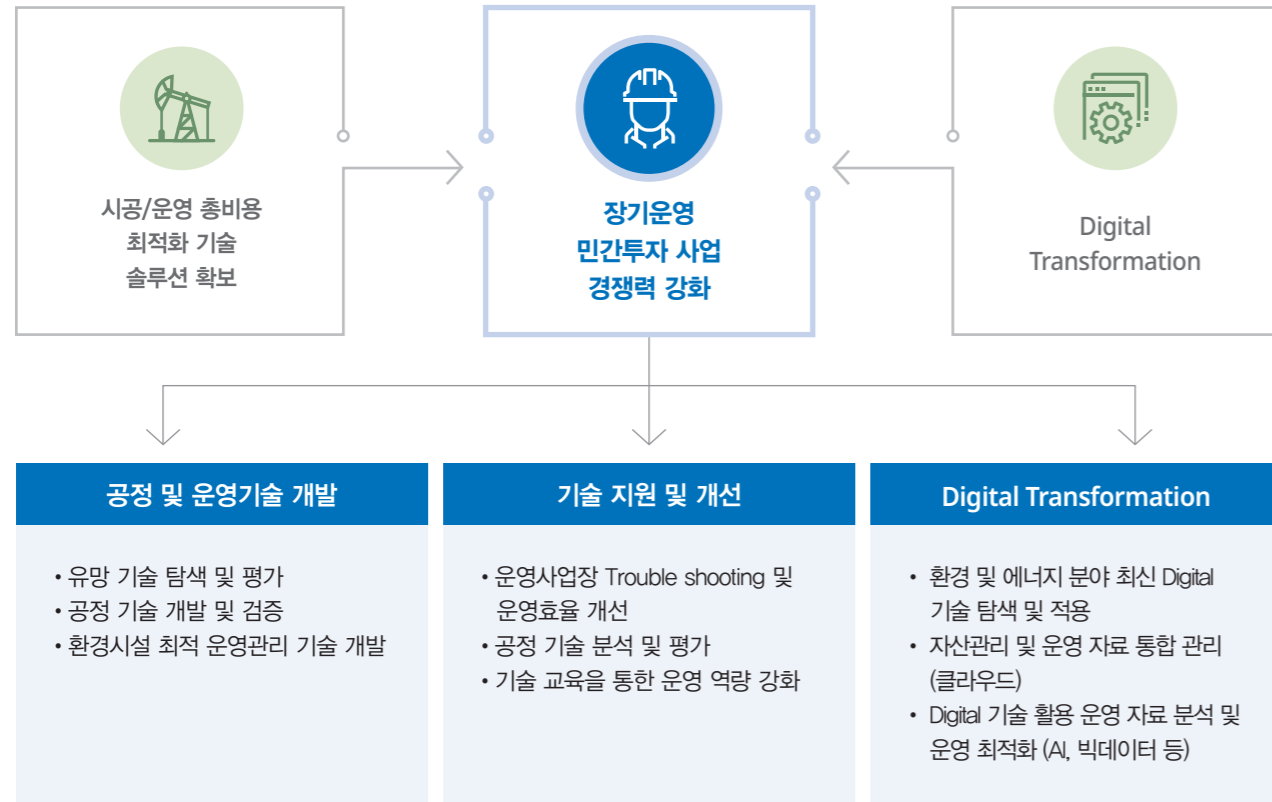
Global Project

발주처	프로젝트명	규모	준공연도		
하수·폐수	SUE "Suvokova" (Djizzak)	우즈베키스탄 지차 No.5 Pkg. 하수관로 공사	D200~800 54.8 Km	진행중	
		우즈베키스탄 굴리스탄 하수관로 공사(Lot2, Lot3)	D200~1000 48.9 Km	진행중	
		우즈베키스탄 지차 하수처리시설 건설 공사	30,000 m³/day	진행중	
	ENACAL	니카라과 블루필즈 하수처리장 공사	5,256 m³/day	진행중	
		니카라과 후이갈파 하수처리시설 건설 공사	11,000 m³/day	진행중	
	LG 디스플레이	중국 광저우 LG디스플레이 CO P10A 공사	12,900 m³/day	2019	
베트남 하이퐁 LG디스플레이 V-PJT 폐수처리시설 공사		2,100 m³/day	2017		
LG전자	테네시 클락스빌 환경설비 공사	460 m³/day	2019		
	LG 디스플레이	베트남 하이퐁 LG디스플레이 H2 대응 수처리 공사	50 m³/hr	진행중	
H3 4F, 5F 중소형 OLED 대응 환경 수처리설비 공사		150 m³/day	진행중		
중국 광저우 LG디스플레이 CO P10A 공사		800 m³/hr	2019		
베트남 하이퐁 LG디스플레이 H2 p0 Auto 공사		50 m³/hr	2019		
베트남 하이퐁 LG디스플레이 H2 E62 라인 공사		50 m³/hr	2019		
중국 난징 LG디스플레이 N4 IT 용량 증설 공사		120 m³/hr	2018		
중국 연태 LG디스플레이 Y3 D705 DI 시스템 공사		110 m³/hr	2018		
중국 난징 LG디스플레이 N1, N3 IT/NBPC 용량 증설 공사		100 m³/hr	2018		
중국 연태 LG디스플레이 Y1 North Grinder 공사		30 m³/hr	2018		
중국 연태 LG디스플레이 Y1 Y2 Smart Watch LTF 용량 증설 공사		30 m³/hr	2018		
중국 연태 LG디스플레이 Y2 Smart Watch D273 공사		10 m³/hr	2018		
베트남 하이퐁 LG디스플레이 H1 E61 Golden 라인 증설 공사		50 m³/hr	2017		
베트남 하이퐁 LG디스플레이 H1 E61 pOM 라인 증설 공사		50 m³/hr	2017		
중국 난징 LG디스플레이 N2 환경 시스템 공사		260 m³/hr	2016		
베트남 하이퐁 LG디스플레이 V-PJT 수처리 공사		30 m³/hr	2014		
중국 광저우 LG디스플레이 수처리 시스템 설계 공사		1,125 m³/hr	2013		
중국 광저우 LG디스플레이 CO P10A 용량 증설 공사		2,000 m³/hr	진행중		
LG이노텍		중국 연태 LG이노텍 DI 시스템 (Ext.) 공사	7 m³/hr	2012	
		화성전자	중국 광저우 화성전자 희성 2nd DI 시스템 공사	170 m³/hr	2019
			중국 광저우 화성전자 희성 1st DI 시스템 공사	90 m³/hr	2019
	중국 희성전자 GH2 DI System 증설 공사		50 m³/hr	2019	
중국 난징 희성전자 희성 Fab DI 시스템 용량 증설 공사	140 m³/hr		2018		
대기오염방지	LG전자	테네시 클락스빌 환경설비 공사	C-RTO 4,200 CMM Scrubber 300 CMM	2019	
		중국 광저우 LG화학 LGC 코팅 1호, 2호 RTO 효율 개선 공사	RTO 6,000A CMM (4대)	2021	
	LG화학	중국 광저우 LG화학 LGC FSPM 전 공정 환경설비 제작 및 납품 (2차분)	RTO 1,500 CMM CTO 1,650N CMM	2021	

기술연구소

Institute of Environmental Technology

기술연구소는 미래 환경 및 에너지 시장의 변화에 대응하기 위한 기술전략 수립과 지속적인 기술 개발 및 확보를 통하여 차별화된 기술 경쟁력 확보를 목표로 합니다.

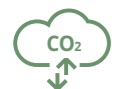


주요연구주제



Digital Transformation

- 최신 Digital 기술을 활용한 운영관리 Digital 전환 시도
- 최신 데이터 관리 기술(AI, 빅데이터 등)을 활용한 지능형 운영관리



Carbon Net Zero

- 수전해를 통한 대규모 수소 생산 플랜트 건설/운영 기술
- 유기성폐기물로부터 재생에너지인 고품위 바이오가스 생산 기술
- 미생물을 활용한 이산화탄소의 메탄 전환 기술
- 태양광에너지를 활용한 독립형 담수화 기술



Water Reuse

- 하폐수를 재이용하기 위한 고효율/저비용 막분리 공정 기술
- 물 재이용에서 발생하는 고농도 농축수 처리 기술

Digital Transformation 추진 방향



Digital Transformation 주요 추진 과제

과제명	설명
민자사업장 운영 Data 통합 수집/관리 시스템	Cloud 도입을 통한 운영 Data 통합 수집 및 관리 시스템 구축 및 활용
AI 기반 막오염 최적화	수처리 막공정 운전 Data를 활용한 막오염 최적 제어 및 운영비 절감 기술 개발
수처리 약품주입자동화/최적화 시스템	수질센서 도입 및 실시간 운영 Data 연동으로 약품주입비용 절감
공공 운영사업장 운영정보 통합 관리	국가 수질관리시스템과 연동하여 운영정보통합 플랫폼 구축
실시간 원격 기술지원	원격 화상통신을 활용한 실시간 기술지원 및 작업지도
센서를 활용한 구동설비 이상 감지	센서(진동, 소음, 온도 등) Data를 AI로 분석하여 펌프 등 구동설비 모니터링 및 예지보전

O&M 성과 및 실적

신뢰할 수 있는 환경 운영관리 파트너, 테크로스 환경서비스

O&M Business 테크로스 환경서비스는 국내외 공공 하·폐수, 산업폐수, 초순수·재이용 등 수처리 사업과 폐기물 처리 및 에너지화 사업, 대기오염 방지사업, ESS 등 신재생에너지 사업의 운영관리를 담당하고 있습니다. 1999년 환경 운영관리를 시작해 국내 민간운영 최대 규모의 부천 북부하수처리시설을 운영하고 있으며, 약 50여개의 공공사업장과 전자, 제약 등의 민간사업장의 운영관리를 통해 수처리 분야의 풍부한 노하우와 기술력을 구축했습니다. 테크로스 환경서비스의 신뢰할 수 있는 솔루션은 운영관리의 안정성과 효율성, 경제성을 증대시켜 최고의 고객만족을 선사하고 있습니다.

사업부문



공공부문 O&M	산업부문 O&M	기타 사업
<ul style="list-style-type: none"> 공공 환경기초시설 민간투자사업 (BTO, BTL 등) 시운전 	<ul style="list-style-type: none"> 산업 환경기초시설 O&M 국내/해외 (중국, 베트남 등) 시운전 	<ul style="list-style-type: none"> 설계 및 시공 참여 대기 자가측정대행

O&M : Operation & Maintenance | BTO : Build Transfer Operate | BTL : Build Transfer Lease

주요실적



부천 하수 처리시설

• 처리공법	DeNiPho 공법, 4-Stage BNR 공법, DNR 공법
• 시설용량	965,000 m ³ /day
• 재이용	45,000 m ³ /day



수원 하수 처리시설

• 처리공법	TEC-BNR, 4stage-BNR
• 시설용량	567,000 m ³ /day



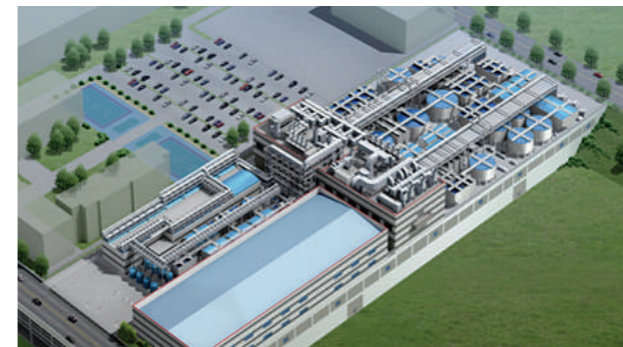
구리 하수 처리시설

• 처리공법	MLE 공법, I3 공법, KSMBR 공법
• 시설용량	171,000 m ³ /day
• 재이용	5,000 m ³ /day



상리 음식물류 폐기물 처리시설

• 처리공법	DBS 공법 (Daewoo Biogas System)
• 시설용량	300 ton/day



LG디스플레이 파주

• 분야	산업폐수/재이용
• 시설용량	458,010 m ³ /day



LG사이언스파크 마곡

• 분야	산업폐수/초순수/순수
• 시설용량	5,560 m ³ /day



**SAVE OPEX
SAVE EARTH**

The environmental company, Techcross' graphic motif is consisted of 70% blue ocean and 30% of land, representing our Earth.
© 2023 TECHCROSS WATER & ENERGY all rights reserved.

www.techcross.com